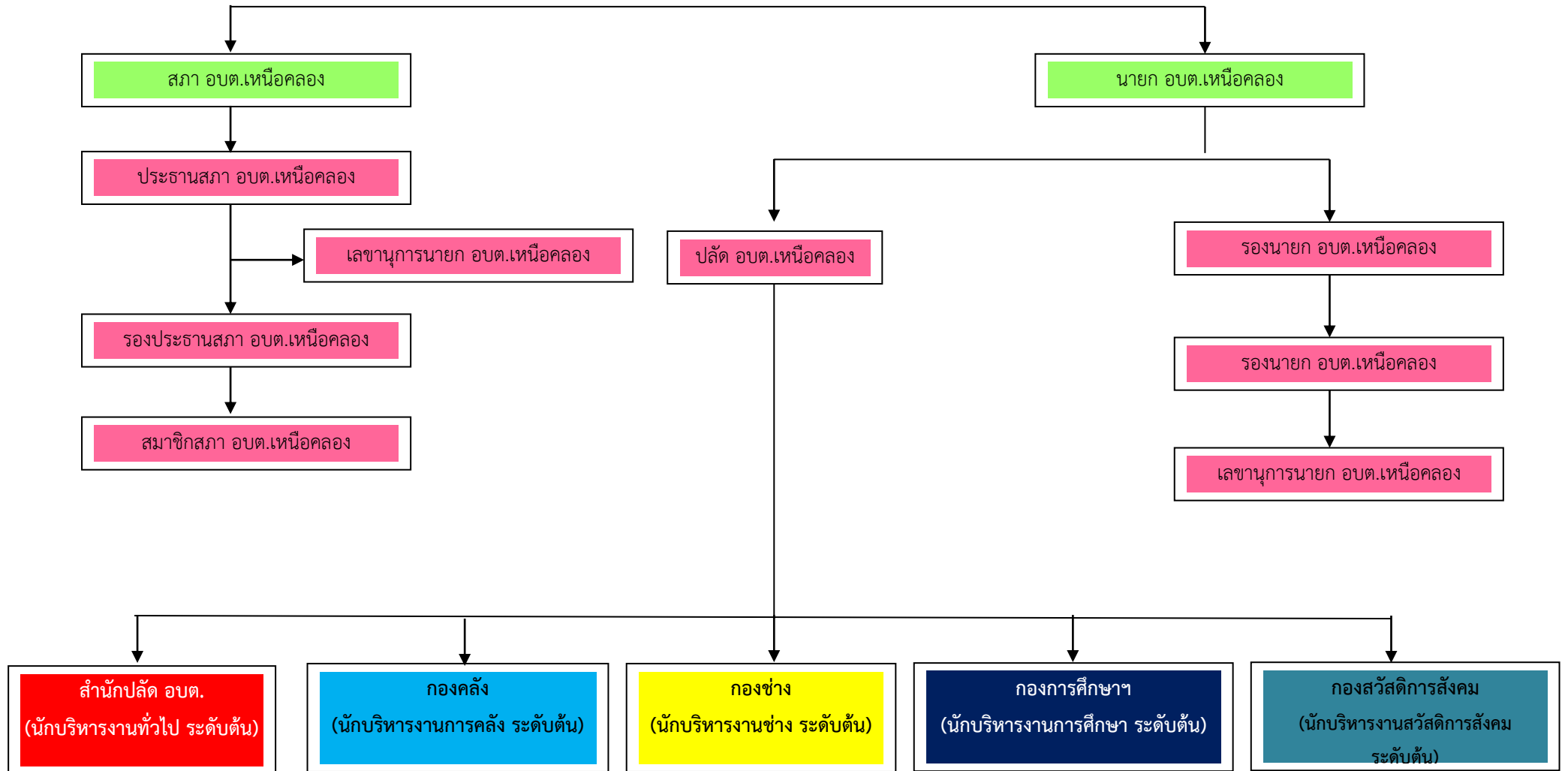
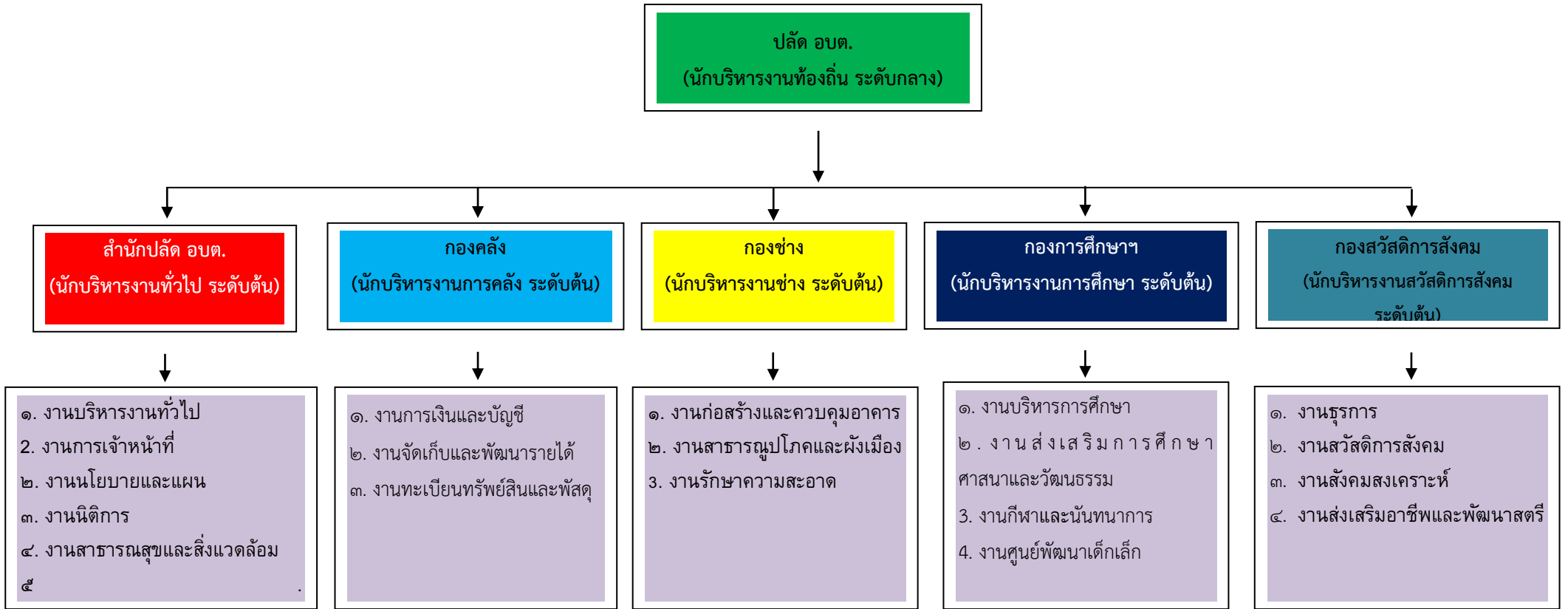


# โครงสร้าง อบต.เหนือคลอง



กรอบโครงสร้างส่วนราชการขององค์การบริหารส่วนตำบล



# สำนักงานปลัด

สำนักงานปลัด อบต.  
(นักบริหารงานทั่วไป ระดับต้น) (๑)

## งานบริหารทั่วไป

- นักจัดการงานทั่วไป (๑)
- ผช.เจ้าพนักงานธุรการ (๑)
- ผช.เจ้าพนักงานธุรการ (๑)
- พนักงานขับรถยนต์ (๑)
- คนงานทั่วไป (๑)

## งานการเจ้าหน้าที่

- นักทรัพยากรบุคคลชำนาญการ (๑)

## งานนโยบายและแผน

- นักวิเคราะห์นโยบายและแผนชำนาญการ (๑)

## งานนิติการ

-

## งานสาธารณสุขและสิ่งแวดล้อม

- นักวิชาการสาธารณสุขปฏิบัติการ (1)

## งานป้องกันและบรรเทาสาธารณภัย

- เจ้าพนักงานป้องกันและบรรเทาสาธารณภัย (-) กำหนดเพิ่ม
- พนักงานขับเครื่องจักรกลขนาดเบา (รถบรรทุกน้ำ) (๑)

กองคลัง

ผู้อำนวยการกองคลัง  
(นักบริหารงานการคลัง ระดับต้น) (๑)

งานการเงินและบัญชี

- นักวิชาการเงินและบัญชีชำนาญการ (ว่าง)
- ผู้ช่วยเจ้าพนักงานการเงินและบัญชี (๑)

งานพัฒนาและจัดเก็บ  
รายได้

- เจ้าพนักงานจัดเก็บรายได้ชำนาญงาน (๑)
- ผช.เจ้าพนักงานจัดเก็บรายได้ (๑)

งานทะเบียนทรัพย์สิน  
และพัสดุ

- เจ้าพนักงานพัสดุปฏิบัติงาน (๑)
- ผช.เจ้าพนักงานพัสดุ (๑)

# กองช่าง

ผู้อำนวยการกองช่าง  
(นักบริหารงานช่าง ระดับต้น) (๑)

งานก่อสร้าง ออกแบบและควบคุมอาคาร

- นายช่างโยธาชำนาญงาน (๑)
- ผู้ช่วยนายช่างโยธา (๑)
- ผู้ช่วยเจ้าพนักงานธุรการ (๑)

งานประสานสาธารณูปโภคและผังเมือง

- ผู้ช่วยนายช่างไฟฟ้า (๑)
- คนงานทั่วไป (1)

งานรักษาความสะอาด

- พนักงานขับเครื่องจักรกลขนาดเบา (๒)
- พนักงานขับเครื่องจักรกลขนาดกลาง (๑)
- คนงานประจำรถขยะ (๔)
- คนงานทั่วไป (๓)

กองการศึกษา ศาสนาและวัฒนธรรม

ผู้อำนวยการกองการศึกษา  
(นักบริหารงานการศึกษา ระดับต้น) (๑)

งานบริหารงานการศึกษา

- เจ้าพนักงานธุรการชำนาญงาน (๑)

งานส่งเสริมการศึกษา  
ศาสนาและวัฒนธรรม

- นักวิชาการศึกษาชำนาญการ (๑)
- ผู้ช่วยนักวิชาการศึกษา (๑)

งานกีฬาและนันทนาการ

- 

งานศูนย์พัฒนาเด็กเล็ก

- ครู ชำนาญการ (1)
- ครู ค.ศ.1 (2)
- ผู้ดูแลเด็ก (๒)

## กองสวัสดิการสังคม

ผู้อำนวยการกองสวัสดิการสังคม  
(นักบริหารงานสวัสดิการสังคม) ระดับต้น (๑)

งานธุรการ

- เจ้าพนักงานธุรการชำนาญงาน (๑)

งานสวัสดิการสังคมและพัฒนาชุมชน

- นักพัฒนาชุมชนปฏิบัติการ (1)  
- ผู้ช่วยนักพัฒนาชุมชน (1)

งานสังคมสงเคราะห์

- นักสังคมสงเคราะห์ปฏิบัติการ (1)