



ประกาศองค์การบริหารส่วนตำบลเหนือคลอง  
เรื่อง แผนอัตรากำลัง ๓ ปี (ประจำปีงบประมาณ พ.ศ. ๒๕๖๗-๒๕๖๙)  
ฉบับปรับปรุงครั้งที่ ๑ พ.ศ. ๒๕๖๘

---

อาศัยอำนาจตามความในมาตรา ๑๕ และ มาตรา ๒๕ วรรคท้าย แห่งพระราชบัญญัติระเบียบบริหารงานบุคคลส่วนท้องถิ่น พ.ศ. ๒๕๔๒ และมติคณะกรรมการพนักงานส่วนตำบลจังหวัดกระบี่ ในการประชุมครั้งที่ ๔/๒๕๖๘ เมื่อวันที่ ๒๘ เมษายน ๒๕๖๘ จึงประกาศใช้แผนอัตรากำลัง ๓ ปี (ประจำปีงบประมาณ พ.ศ. ๒๕๖๗-๒๕๖๙) ฉบับปรับปรุงครั้งที่ ๑ พ.ศ. ๒๕๖๘

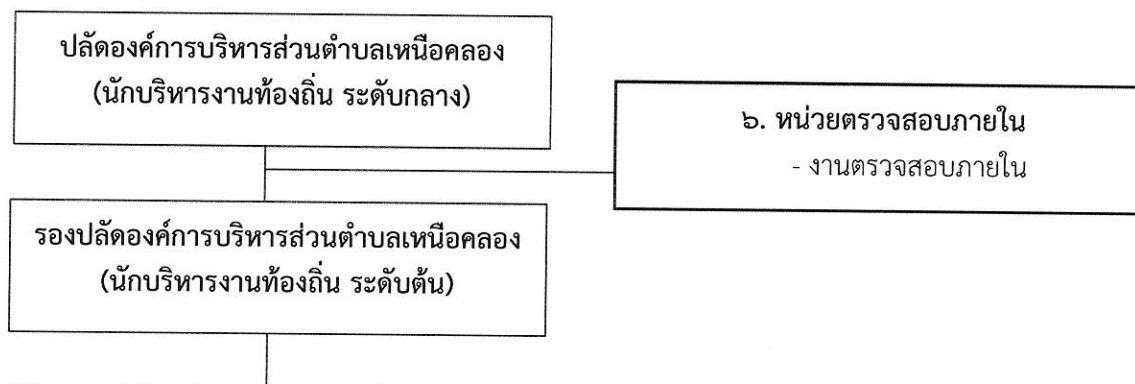
จึงประกาศให้ทราบโดยทั่วกัน

ประกาศ ณ วันที่ ๒๙ เมษายน พ.ศ. ๒๕๖๘

(นายประสิทธิ์ ไกรบุตร)

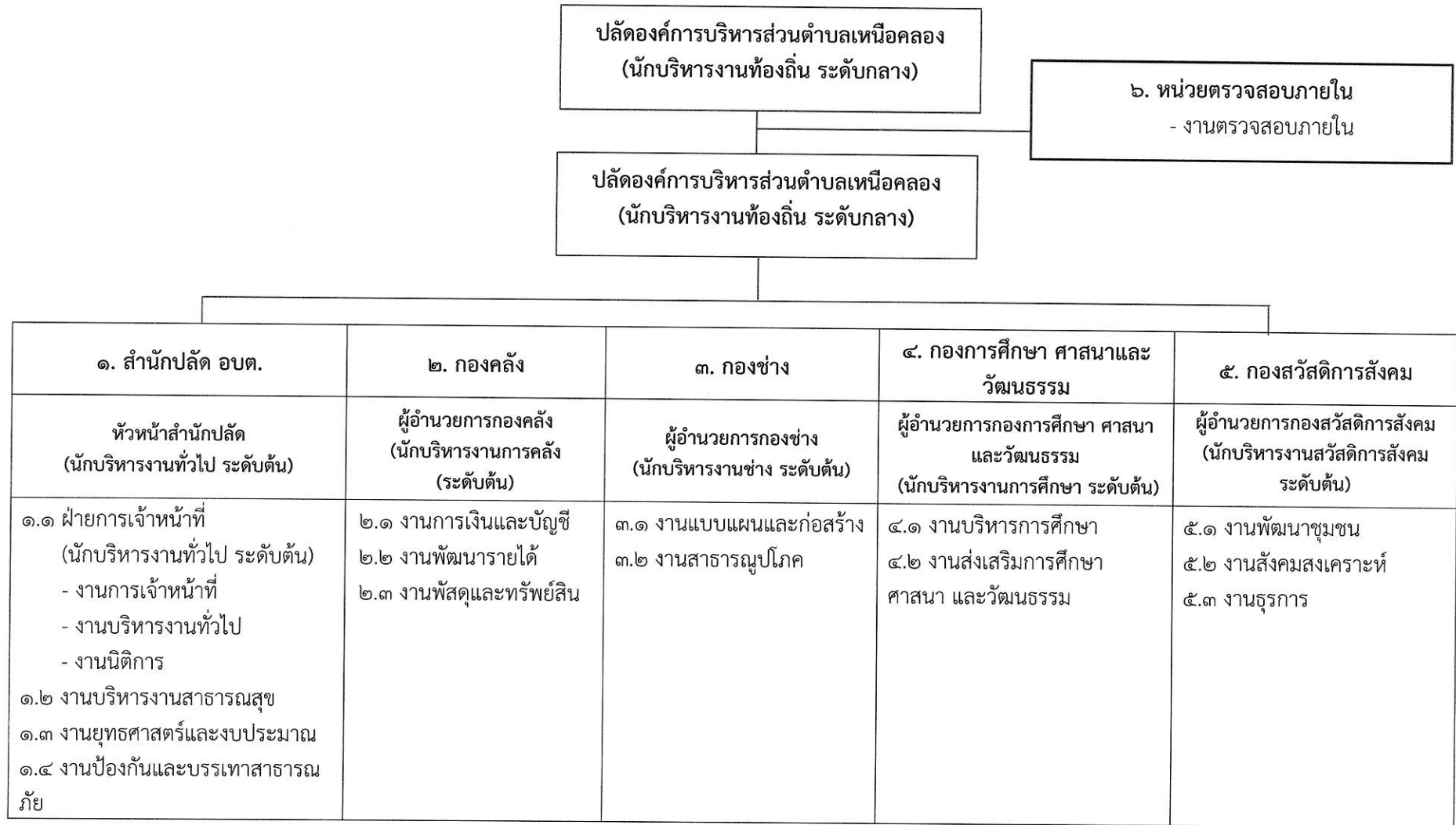
นายกองค์การบริหารส่วนตำบลเหนือคลอง

โครงสร้างส่วนราชการขององค์การบริหารส่วนตำบลเหนือคลอง ประเภทสามัญ



๑. สำนักปลัด อบต.	๒. กองคลัง	๓. กองช่าง	๔. กองการศึกษา ศาสนาและวัฒนธรรม	๕. กองสวัสดิการสังคม
หัวหน้าสำนักปลัด (นักบริหารงานทั่วไป ระดับต้น)	ผู้อำนวยการกองคลัง (นักบริหารงานการคลัง ระดับต้น)	ผู้อำนวยการกองช่าง (นักบริหารงานช่าง ระดับต้น)	ผู้อำนวยการกองการศึกษา ศาสนาและวัฒนธรรม (นักบริหารงานการศึกษา ระดับต้น)	ผู้อำนวยการกองสวัสดิการสังคม (นักบริหารงานสวัสดิการสังคม ระดับต้น)
๑.๑ ฝ่ายการเจ้าหน้าที่ (นักบริหารงานทั่วไป ระดับต้น) - งานการเจ้าหน้าที่ - งานบริหารงานทั่วไป - งานนิติการ ๑.๒ งานบริหารงานสาธารณสุข ๑.๓ งานยุทธศาสตร์และแผนงาน ๑.๔ งานป้องกันและบรรเทาสาธารณภัย	๒.๑ งานการเงินและบัญชี ๒.๒ งานพัฒนารายได้ ๒.๓ งานพัสดุและทรัพย์สิน	๓.๑ งานแบบแผนและก่อสร้าง ๓.๒ งานสาธารณูปโภค	๔.๑ งานบริหารการศึกษา ๔.๒ งานส่งเสริมการศึกษา ศาสนา และวัฒนธรรม	๕.๑ งานพัฒนาชุมชน ๕.๒ งานสังคมสงเคราะห์ ๕.๓ งานธุรการ

โครงสร้างส่วนราชการขององค์การบริหารส่วนตำบลเหนือคลอง ประเภทสามัญ



โครงสร้างสำนักปลัดองค์การบริหารส่วนตำบล

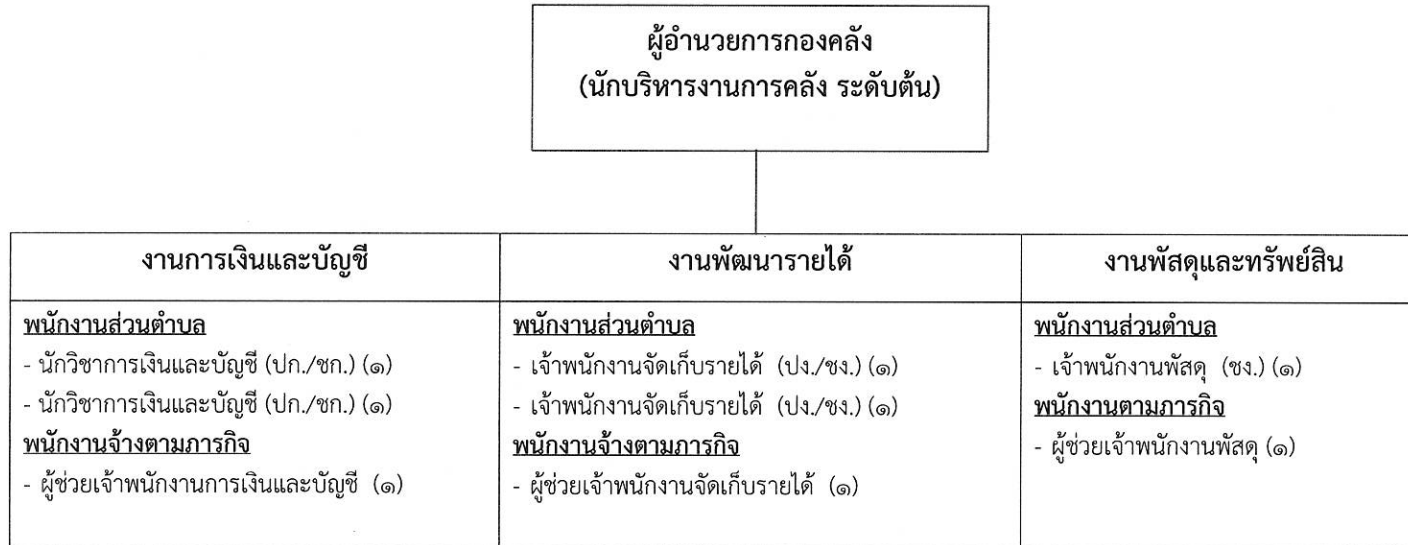
หัวหน้าสำนักปลัด  
(นักบริหารงานทั่วไป ระดับต้น) (๑)

หัวหน้าฝ่ายการเจ้าหน้าที่  
(นักบริหารงานทั่วไป ระดับต้น) (๑)

งานการเจ้าหน้าที่	งานบริหารงานทั่วไป	งานนิติการ	งานบริหารงานสาธารณสุข	งานยุทธศาสตร์และแผนงาน	งานป้องกันและบรรเทา สาธารณภัย
<b>พนักงานส่วนตำบล</b> - นักทรัพยากรบุคคล (ชก.) (๑)	<b>พนักงานส่วนตำบล</b> - เจ้าพนักงานธุรการ (ชง.) (๑) <b>พนักงานจ้างตามภารกิจ</b> - ผู้ช่วยเจ้าพนักงานธุรการ (๒) - พนักงานขับรถยนต์ (๑) <b>พนักงานจ้างทั่วไป</b> - ภารโรง (๑) - คนงาน (๑)	<b>พนักงานส่วนตำบล</b> -	<b>พนักงานส่วนตำบล</b> - นักวิชาการสาธารณสุข (ปก/ชก) (๑) <b>พนักงานจ้างตามภารกิจ</b> - ผู้ช่วยเจ้าพนักงานสาธารณสุข (๑)	<b>พนักงานส่วนตำบล</b> - นักวิเคราะห์นโยบายและแผน (ชก.) (๑) <b>พนักงานจ้างตามภารกิจ</b> - ผู้ช่วยเจ้าพนักงาน ประชาสัมพันธ์ (๑)	<b>พนักงานส่วนตำบล</b> - นักจัดการงานทั่วไป (ชก.) (๑) - เจ้าพนักงานป้องกันและ บรรเทาสาธารณภัย (ปง./ชง.) (๑) <b>พนักงานจ้างตามภารกิจ</b> - พนักงานขับเครื่องจักรกล ขนาดเบา (๒) - พนักงานขับรถยนต์ (๑)

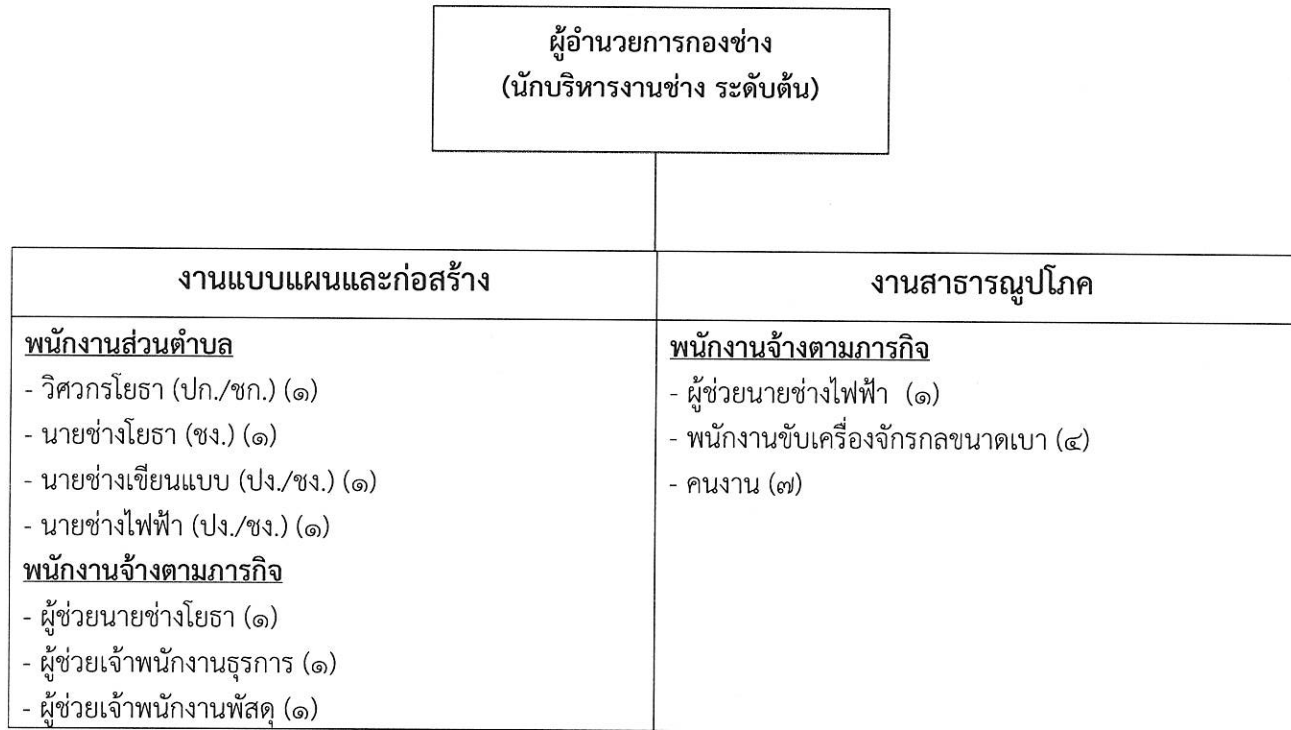
ระดับ	อำนาจการท้องถิ่น			วิชาการ				ทั่วไป			ลูกจ้าง ประจำ	พนักงานจ้างทั่วไป	พนักงานจ้าง ตามภารกิจ	พนักงานจ้าง ผู้เชี่ยวชาญ พิเศษ	รวม
	สูง	กลาง	ต้น	เชี่ยวชาญ	ชำนาญการ พิเศษ	ชำนาญการ	ปฏิบัติ การ	อาวุโส	ชำนาญ งาน	ปฏิบัติ งาน					
จำนวน	-	-	๒	-	-	๓	๑	-	๑	๑	-	๒	๘	-	๑๘

โครงสร้างกองคลัง องค์การบริหารส่วนตำบลเหนือคลอง



ระดับ	อำนาจการท้องถิ่น			วิชาการ				ทั่วไป			ลูกจ้างประจำ	พนักงานจ้างทั่วไป	พนักงานจ้างตามภารกิจ	พนักงานจ้างผู้เชี่ยวชาญพิเศษ	รวม
	สูง	กลาง	ต้น	เชี่ยวชาญ	ชำนาญการพิเศษ	ชำนาญการ	ปฏิบัติการ	อาวุโส	ชำนาญงาน	ปฏิบัติงาน					
จำนวน	-	-	๑	-	-	-	๒	-	๑	๒	-	-	๓	-	๙

โครงสร้างกองช่าง องค์การบริหารส่วนตำบลเหนือคลอง



ระดับ	อำนาจการท้องถิ่น			วิชาการ				ทั่วไป			ลูกจ้างประจำ	พนักงานจ้างทั่วไป	พนักงานจ้างตามภารกิจ	พนักงานจ้างผู้เชี่ยวชาญพิเศษ	รวม
	สูง	กลาง	ต้น	เชี่ยวชาญ	ชำนาญการพิเศษ	ชำนาญการ	ปฏิบัติการ	อาวุโส	ชำนาญงาน	ปฏิบัติงาน					
จำนวน	-	-	๑	-	-	-	๑	-	๑	๒	-	๗	๘	-	๒๐

โครงสร้างกองการศึกษา ศาสนาและวัฒนธรรม องค์การบริหารส่วนตำบลเหนือคลอง

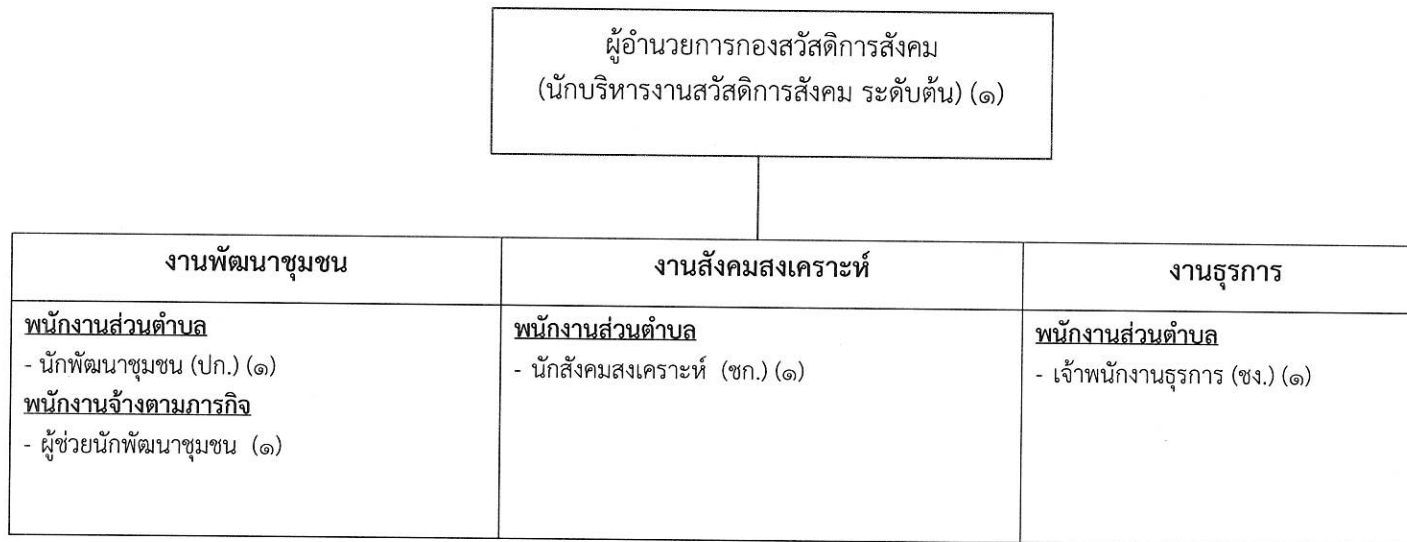
ผู้อำนวยการกองการศึกษา ศาสนาและวัฒนธรรม  
(นักบริหารงานการศึกษา ระดับต้น)

งานบริหารการศึกษา	งานส่งเสริมการศึกษา ศาสนาและวัฒนธรรม
<p><u>พนักงานครูส่วนตำบล</u></p> <ul style="list-style-type: none"> <li>- ผู้อำนวยการศูนย์พัฒนาเด็กเล็ก อบต.เหนือคลอง</li> <li>- ครู (๓)</li> </ul> <p><u>พนักงานจ้างตามภารกิจ</u></p> <ul style="list-style-type: none"> <li>- ผู้ดูแลเด็ก (ทักษะ) (๒)</li> </ul>	<p><u>พนักงานส่วนตำบล</u></p> <ul style="list-style-type: none"> <li>- นักวิชาการศึกษา (ขก.) (๑)</li> <li>- เจ้าพนักงานธุรการ (ขง.) (๑)</li> </ul> <p><u>พนักงานจ้างตามภารกิจ</u></p> <ul style="list-style-type: none"> <li>- ผู้ช่วยนักวิชาการศึกษา (๑)</li> <li>- ผู้ช่วยเจ้าพนักงานการเงินและบัญชี (๑)</li> </ul>

ระดับ	อำนวยการท้องถิ่น			วิชาการ				ทั่วไป			พนักงานจ้างตามภารกิจ	พนักงานจ้างทั่วไป	รวม
	สูง	กลาง	ต้น	เชี่ยวชาญ	ชำนาญการพิเศษ	ชำนาญการ	ปฏิบัติการ	อาวุโส	ชำนาญงาน	ปฏิบัติงาน			
จำนวน (คน)	-	-	๑	-	-	๑	-	-	๑	-	๔	-	๗

ระดับ	บริหารสถานศึกษา	ครู	ครูผู้ช่วย	ครูผู้ดูแลเด็ก	รวม
จำนวน (คน)	๑	๓	-	๒	๓

โครงสร้างกองสวัสดิการสังคม องค์การบริหารส่วนตำบลเหนือคลอง



ระดับ	อำนาจการท้องถิ่น			วิชาการ				ทั่วไป			ลูกจ้างประจำ	พนักงานจ้างทั่วไป	พนักงานจ้างตามภารกิจ	พนักงานจ้างผู้เชี่ยวชาญพิเศษ	รวม
	สูง	กลาง	ต้น	เชี่ยวชาญ	ชำนาญการพิเศษ	ชำนาญการ	ปฏิบัติการ	อาวุโส	ชำนาญงาน	ปฏิบัติงาน					
จำนวน	-	-	๑	-	-	๑	๑	-	๑	-	-	-	๑	-	๕

